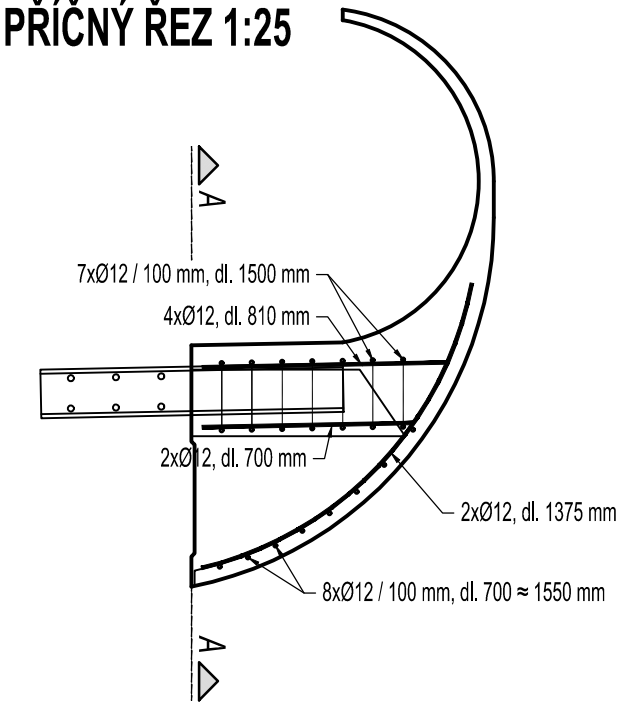
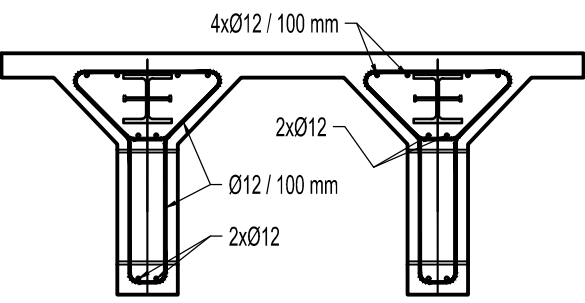


PŘÍČNÝ ŘEZ 1:25



ŘEZ A-A 1:25



MATERIÁLY:

- OCEL
- BETONÁŘSKÁ VÝZTUŽ

B500B (ČSN EN 10027-1)

Výškový systém : Bpv
Souřadnicový systém: S-JTSK

Název akce: <div>MOST KT08 U HLAVNÍ POŠTY V KLATOVECH</div> <div>Dokumentace pro výběr zhotovitele (DVZ)</div>				
Stavebník: <div></div>		Město Klatovy náměstí Míru 62 339 01 Klatovy		
Projektant: <div></div>		Bridge Structures s.r.o. Havlovská 1276/19 160 00 Praha 6 - Dejvice		
Stupeň	DVZ	Hlavní inženýr projektu	Ing.arch. MgA. Petr Tej, Ph.D. et Ph.D.	Podpis: 
Datum	01/2024			
Měřítko	1:25	Odpovědný projektant	Ing. Mourek, Ph.D.	Podpis: 
Formát	420x297	Vypracoval	Ing. Mourek, Ph.D.	Podpis: 
Verze	0	Technická kontrola	Ing. arch. Tej, Ph.D et Ph.D.	Podpis: 
Paré:	SO 201	Most KT08 - Architektonické prvky mostu - UHPFRC římsy		
	Příloha: <div>D.1.2.<div>06</div></div>	Název přílohy: <div>SCHÉMA VYZTUŽENÍ UHPFRC PREFABRIKÁTU</div>		